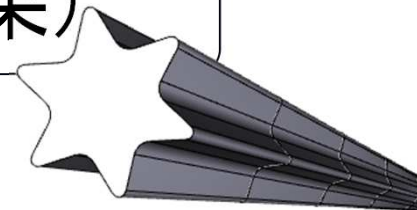


お客様での効果事例(対費用効果)



サイクルタイム削減効果

製品情報

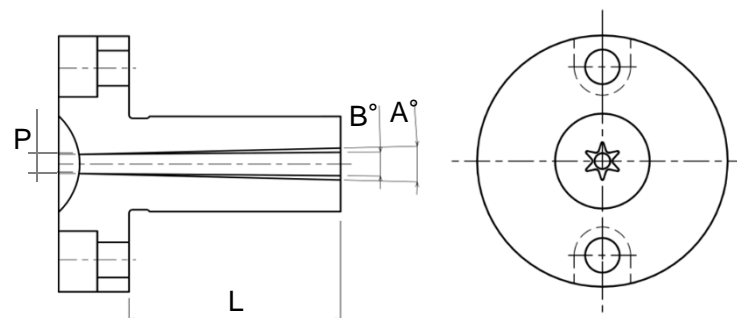
樹脂	: PP
材料単価	: 380.-/kg
製品単価	: @1.45.-
成形機	: 50t
取り数	: 8/8
サイクル	: 17秒
稼働日数	: 20日

購入品

R-SBBK20-L71.00-SR11-P2.5-A2.0-B0.5-0°

レボスプルー情報

L寸法	: 71.00
P径	: Φ2.5
A角度	: 2.0°
B角度	: 0.5°
製品単価	: 37,000.-



導入目的及び導入結果

導入目的

サイクルタイム短縮による
生産性向上及び材料費削減

導入結果

サイクルタイム 17秒 → 13秒

材料費削減 (スプルー部重量) 2.58g → 1.98g

対費用効果(24時間稼働)

生産時間短縮による費用効果(5,000ショット生産した場合)

生産効率	: 17秒	13秒	効果
生産時間(h)	: 24	18	6
時間費用	: 48,000	36,000	12,000

材料費削減による費用効果(5,000ショット生産した場合)

材料費削減	従来	レボスプルー	効果
スプルー部重量	: 2.58g	1.98g	0.6g
材料費/ショット	: 0.98	0.75	0.23
材料費/日	: 4,900	2,850	2,050

生産数量UPIによる費用効果

生産性	: 17秒	13秒	効果
ショット数	: 5,000	6,600	1,600
生産数量	: 40,000	52,800	12,800
生産金額	: 58,000	76,560	18,560

5,000ショット生産した場合
2,050円 + 12,000円 = 14,050円の費用効果!
 1日フル稼働すれば1,600ショットプラス!
生産金額で18,560円+αの費用効果!