

糸引きを完全に防止！ ラジエタースプルーブッシュ

なんと**成功率100%**

すべてのお客様に喜ばれてます

効果が無ければ**返金**致します ※1

ピーク圧も現在の成形条件と大差なくご使用出来ます。

外形形状は規格のLSBBK、LSBGKタイプ以外も対応致します。(SRは11と16の2種)

形状については弊社営業までお問い合わせ下さい。

【当社及びお客様で効果実績】 < 返金対象 >

- ・ABS
- ・PBT
- ・PP
- ・PA
- ・PC
- ・POM
- ・TPC
- ・PC/ABS
- ・LCP

上記以外の樹脂もご相談に応じます



3つの放熱効果で
確実に効く！

形状が切れを良くする！
各樹脂ごとに専用設計！

更にピーク圧上昇を防ぎ、
樹脂ごとに違うH寸法！



フィンが効く！

多数のフィンが熱を下げる！

《フィン》

《表》 《裏》

点接点が効く！

スプルー温度上昇を抑える！

《点接点》

放熱効果を高める独自形状

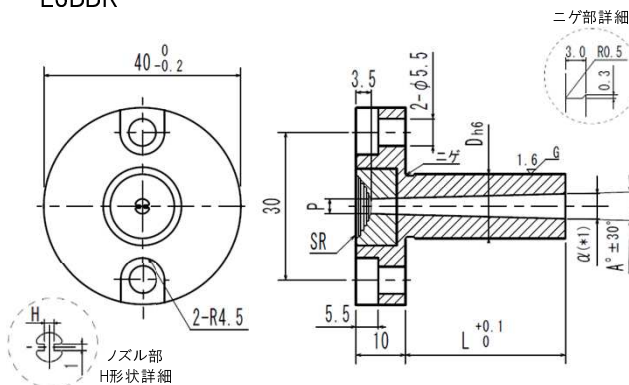
※1 上記樹脂で、生産に支障がでる糸引きが発生した場合は、
代金はお返し致します。(着払いで返品下さい)
返金対象期間: 納入後1カ月以内

規格表・価格表、ご使用時の注意事項は裏面をご覧ください。

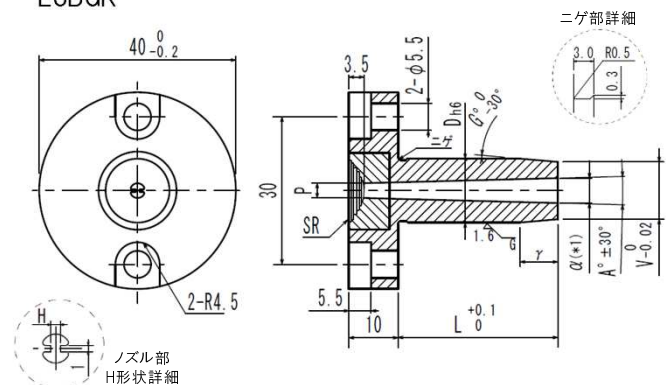
規格表

本体 (材質・硬度)	先端入駒部 (材質・硬度)
材質 : 硬度	材質 : 硬度
SKD61 : HRC48~52	SUS440C : HRC55~60

LSBBK



LSBGK



Code No	Code	D	L	SR	P		A°	H	V	G°	D h6
					SR11	SR16					
ストレートタイプ LSBBK	8		10.0~50.0	11	2.5	3.5	2.0	0.5	D>V≥α+2	1~10	0
	10		10.0~60.0		3.0	4.0	2.5				-0.009
	13				3.5	4.5	3.0				0
テーパタイプ LSBGK	16		10.0~100.0	16	3.5	4.5	3.0	1.0	テーパタイプのみ適用	テーパタイプのみ適用	-0.011
	20										

注文例	Code No D - L - SR - P - A - H - LKC等
	LSBBK 13 - 50.0 - SR11 - P3.0 - A3.0 - H0.5 - LKC

価格表

全長 (L)	SR11			SR16		
	D 8	D 10・13	D 16・20	D 8	D 10・13	D 16・20
10.0~20.0	¥34,000	¥34,000	¥34,000	¥35,000	¥35,000	¥35,000
20.1~30.0	¥35,500	¥35,500	¥35,500	¥36,500	¥36,500	¥36,500
30.1~40.0	¥35,500	¥35,500	¥35,500	¥36,500	¥36,500	¥36,500
40.1~50.0	¥37,000	¥37,000	¥37,000	¥38,000	¥38,000	¥38,000
50.1~60.0	-	¥37,000	¥37,000	-	¥38,000	¥38,000
60.1~70.0	-	-	¥38,500	-	-	¥39,500
70.1~80.0	-	-	¥38,500	-	-	¥39,500
80.1~90.0	-	-	¥41,500	-	-	¥42,500
90.1~100.0	-	-	¥41,500	-	-	¥42,500

全長 (L)	SR11			SR16		
	D 8	D 10・13	D 16・20	D 8	D 10・13	D 16・20
10.0~20.0	¥35,000	¥35,000	¥35,000	¥36,000	¥36,000	¥36,000
20.1~30.0	¥36,500	¥36,500	¥36,500	¥37,500	¥37,500	¥37,500
30.1~40.0	¥36,500	¥36,500	¥36,500	¥37,500	¥37,500	¥37,500
40.1~50.0	¥38,000	¥38,000	¥38,000	¥39,000	¥39,000	¥39,000
50.1~60.0	-	¥38,000	¥38,000	-	¥39,000	¥39,000
60.1~70.0	-	-	¥39,500	-	-	¥40,500
70.1~80.0	-	-	¥39,500	-	-	¥40,500
80.1~90.0	-	-	¥42,500	-	-	¥43,500
90.1~100.0	-	-	¥42,500	-	-	¥43,500

Code	L寸法 公差変更	仕様
LKC		LKC適用時 L:0.01mm単位可
@1,000		$L \begin{matrix} +0.1 \\ 0 \end{matrix} \rightarrow L \begin{matrix} 0 \\ -0.02 \end{matrix}$

【H寸法0.5でご購入頂いたお客様へ】

H寸法が0.5の場合、材料により糸引きは改善されてもピーク圧が上昇する場合がございます。H寸法を広げる事により改善するケースもあります。改善の際は、お客様にてH寸法を追加加工していただくか、追加加工費を頂戴し弊社にて対応致します。追加加工費@3,000.- (別途送料800円) 但し、糸引き状態にも関係してくる為、加工寸法選択はお客様のご判断となります。

* ご購入時H寸法が1.0mmの場合は変更不可となりますので予めご了承願います。

使用方法・注意事項

【注意事項】

- ・射出成形時の糸引きは、材料のグレード、カラー、メーカー等の違いにより効果に差が出ます。
- ・ご購入前に、ご使用になられる樹脂をご確認して下さい。
- ・先端入子（放熱部分）は軽圧入しており、取り外しは出来ません。
- ・入子単品での販売は行っておりません。

【使用方法】

- ・この商品はスプルーのノズル部を加熱し糸引き防止を行うので、上面を薄肉にして効果を上げています。センター位置が片寄ったままノズルで強い衝撃を与えると、表面に亀裂が入る恐れがあるので注意願います。
- ・ノズルをスプルーブシュに接触したまま生産を続けても糸引きは防止できます。

【その他】

外形形状は、規格以外も対応可能です。詳細は営業までお問い合わせ下さい。