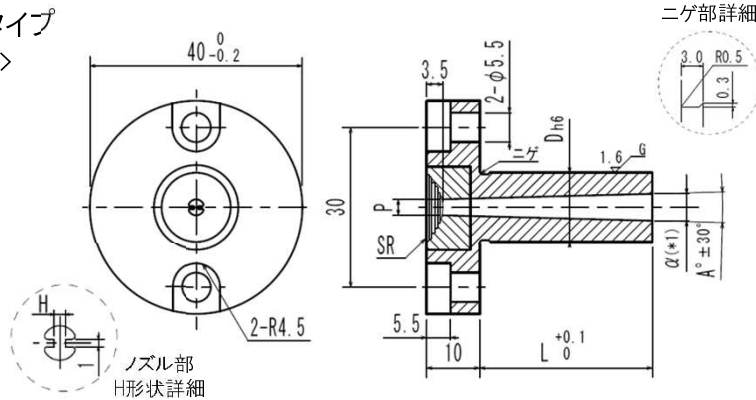


ラジエータースプルーブシュ

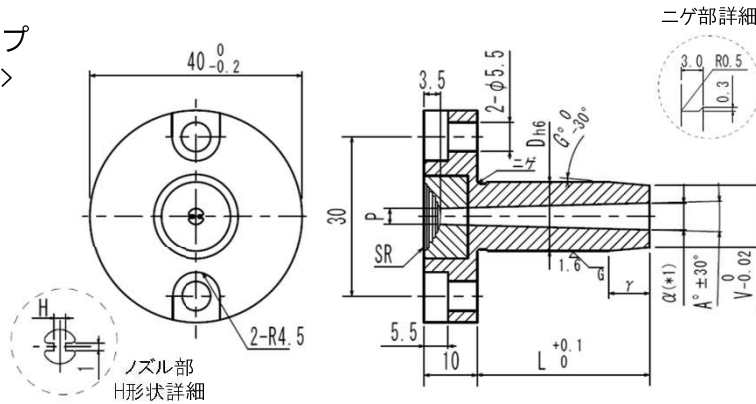
| |
|------------------|
| 本体 (材質・硬度) |
| 材質 : 硬度 |
| SKD61 : HRC48~52 |

| |
|--------------------|
| 先端入駒部 (材質・硬度) |
| 材質 : 硬度 |
| SUS440C : HRC55~60 |

ストレートタイプ <LSBBK>

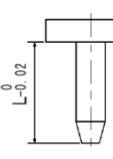


テーパタイプ <LSBGK>



| 規格表 | | | | | | | | | | |
|-------------------|----|------------|------|------|-------|-----|-------|------------|------------|--------|
| Code No | L | SR | P | | A° | H | V | G° | D h6 | |
| Code | D | in0.1 | SR11 | SR16 | in0.5 | | in0.1 | | | |
| ストレートタイプ LSBBK | 8 | 10.0~50.0 | 11 | 2.5 | 3.5 | 2.0 | 0.5 | D>V≧α+2 | 1~10 | 0 |
| | 10 | 10.0~60.0 | | | | | | | | -0.009 |
| テーパタイプ LSBGK | 13 | 10.0~100.0 | 16 | 3.0 | 4.0 | 2.5 | 1.0 | テーパタイプのみ適用 | テーパタイプのみ適用 | 0 |
| | 16 | | | | | | | | | -0.011 |
| | 20 | | | | | | | | | 0 |
| | | | | | | | | | | -0.013 |

【 追加工オプション 】

| Code | L寸法公差変更 | 仕様 |
|---------------|---|---|
| LKC @1,000 |  | LKC=L指定0.01mm単位 L +0.1 / 0 → L 0 / -0.02 |

| 注文例 | Code No | D | L | SR | P | A | H | LKC等 |
|-----|---------|----|--------|--------|--------|--------|--------|-------|
| | LSBBK | 13 | - 50.0 | - SR11 | - P3.0 | - A3.0 | - H0.5 | - LKC |

- (*1) α寸法はL寸法により決まります。
(*2) L寸法はP,V,Aにより制限されます。

製作限界 D-α≧2

$$(\alpha \text{の算出}) \alpha = P + 2(L+7) \tan \frac{A}{2}$$

$$V - \alpha \geq 2 \quad L - \gamma \geq 3 \quad (\gamma \text{の算出}) \gamma = \frac{D - V}{2 \tan (G - 0.25)}$$

【H寸法0.5でご購入頂いたお客様へ】

H寸法が0.5の場合、材料により糸引きは改善されてもピーク圧が上昇する場合がございます。H寸法を広げる事により改善するケースもあります。改善の際は、お客様にてH寸法を追加工していただくか、追加工費を頂戴し弊社にて対応致します。追加工費@3,000.- (別途送料800円) 但し、糸引き状態にも関係してくる為、加工寸法選択はお客様のご判断となります。

*ご購入時H寸法が1.0mmの場合は変更不可となりますので予めご了承願います。

【注意事項】

- ・射出成形時の糸引きは、材料のグレード、カラー、メーカー等の違いにより効果に差が出ます。
- ・ご購入前に、ご使用になられる樹脂をご確認して下さい。
- ・先端入子（放熱部分）は軽圧入しており、取り外しは出来ません。
- ・入子単品での販売は行っておりません。

【使用方法】

- ・この商品はスプルーのノズル部を放熱し糸引き防止を行うので、上面を薄肉にして効果を上げています。センター位置が片寄ったままノズルで強い衝撃を与えると、表面に亀裂が入る恐れがあるので注意願います。
- ・ノズルをスプルーブシュに接触したまま生産を続けても糸引きは防止できます。

【その他】

外形形状は、規格以外も対応可能です。詳細は営業までお問い合わせ下さい。