

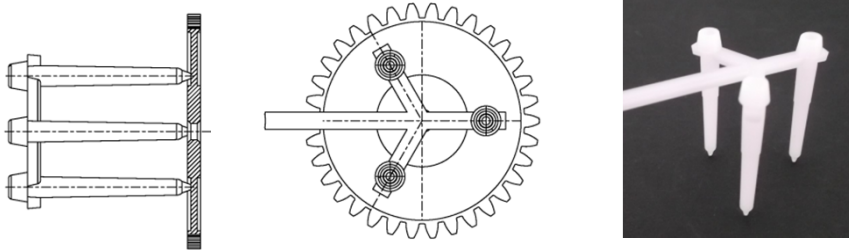
【樹脂流動解析】

〈製品形状〉

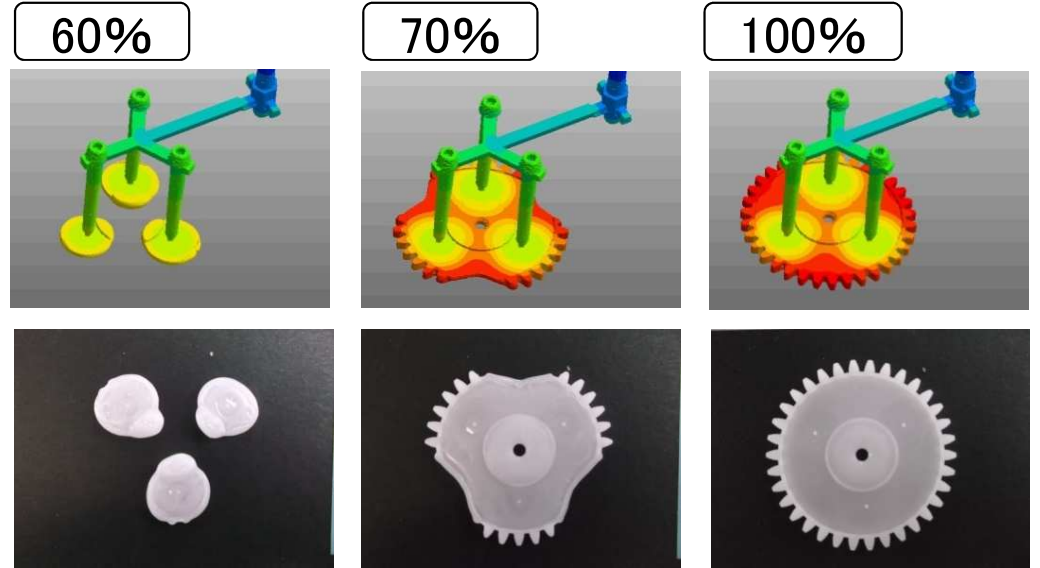
- ・外 径 : $\phi 36$
- ・製品厚み : 2mm
- ・樹 脂 : POM

比較対象

- 従来のピンゲートブシュ 3箇所
(1点ゲート:ゲート径 $\phi 0.8$)

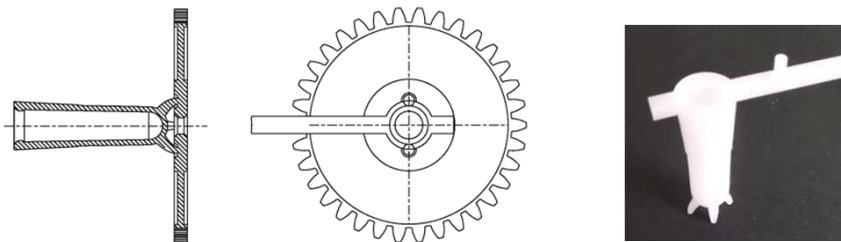


重量1.040g(スプルー部除く)



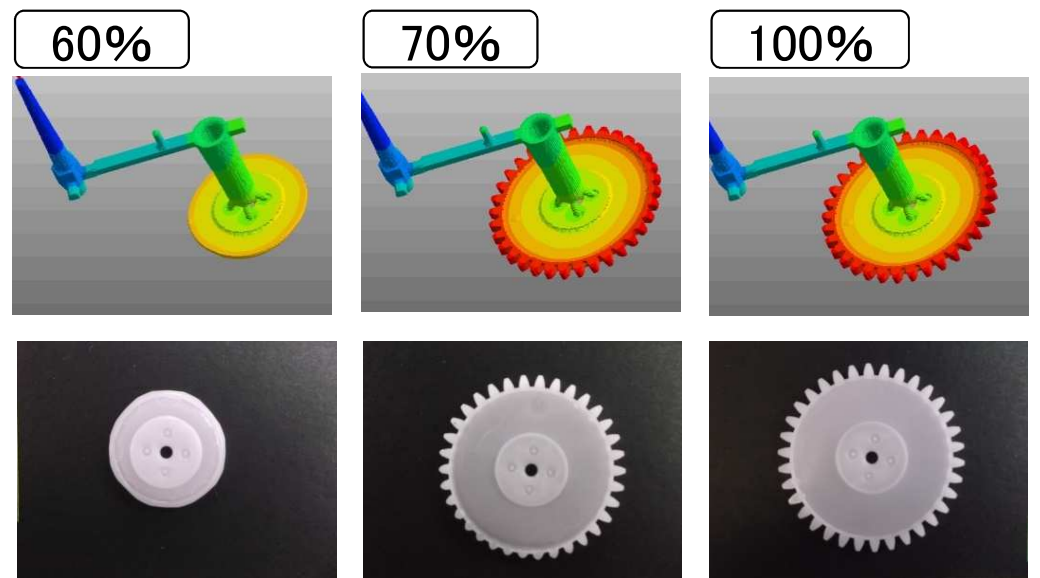
比較対象

- タコ足形ゲートブシュ(上面タイプ) 1箇所
(4点ゲート:ゲート径 $\phi 0.8$)



重量0.679g(スプルー部除く)

約40%削減

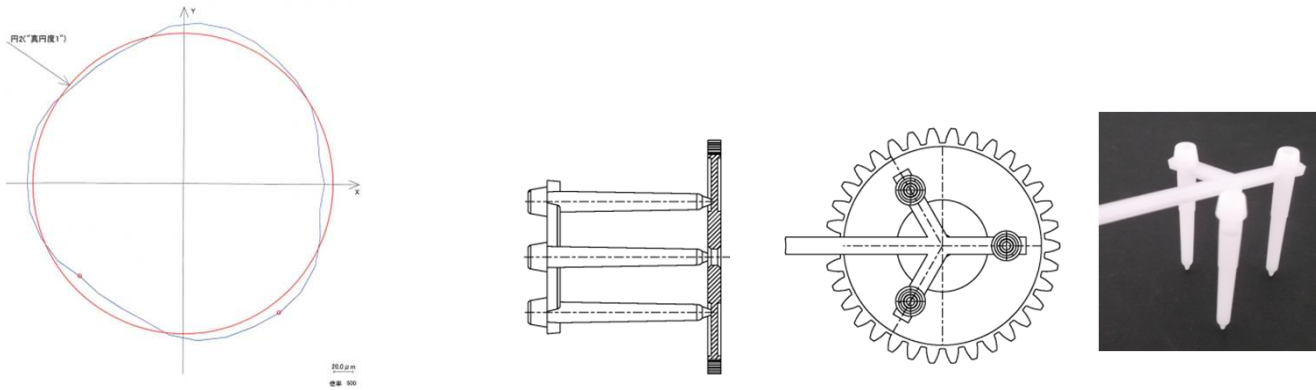


【真円度測定】

試験樹脂:POM

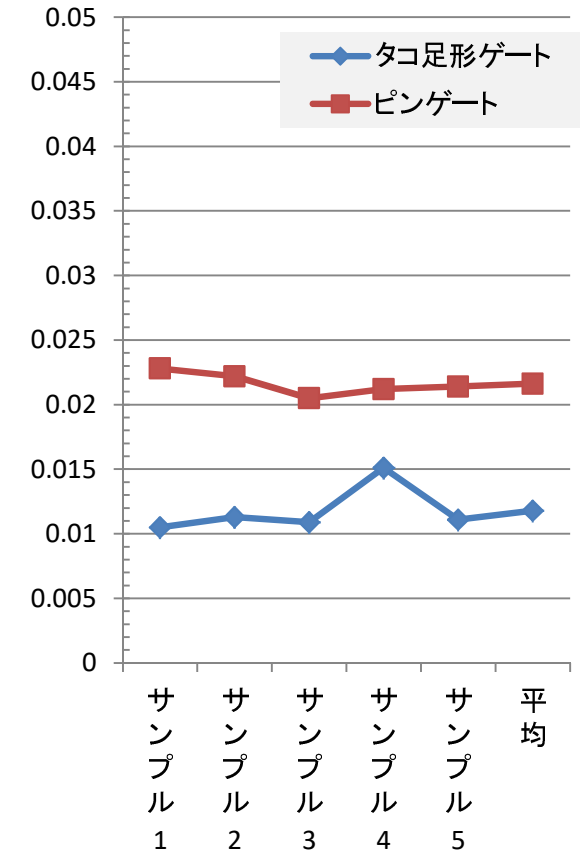
比較対象

A: 従来のピンゲートブシュ 3箇所
(1点ゲート: ゲート径 $\Phi 0.8$)



宮城県産業技術総合センターの
測定器にて測定

真円度測定結果



比較対象

B: タコ足形ゲートブシュ(上面タイプ) 1箇所
(4点ゲート: ゲート径 $\Phi 0.8$)

