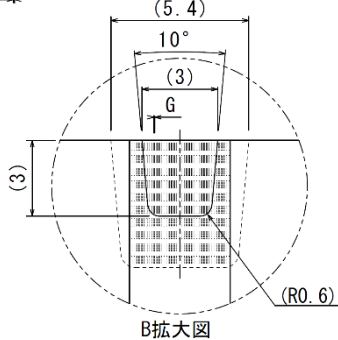
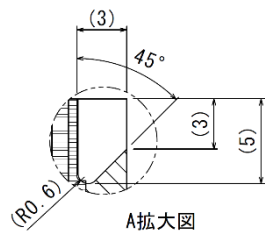
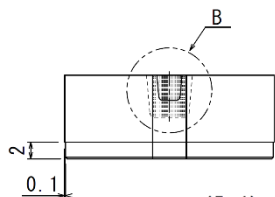
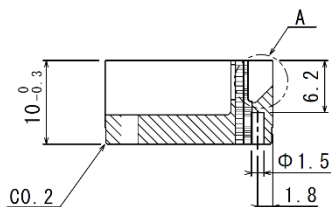
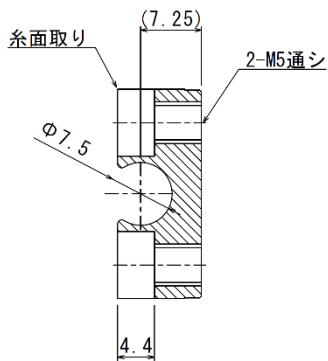
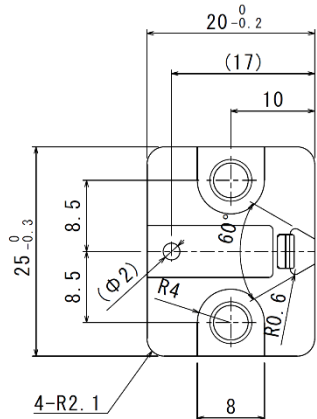
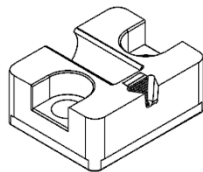


Hタイプ スーパーガストース (HEタイプ)

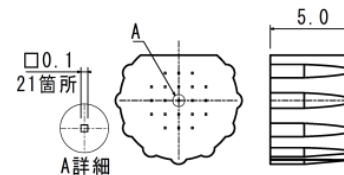
部品名	材質	硬度
本体	SUS440C (焼入れ/焼き戻し)	HV600~650 (HRC56~60相当)

SPG HE 付属品:樹脂フィルター(1個)



付属品

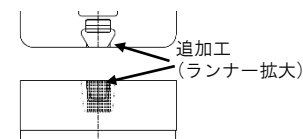
樹脂フィルター:PPS



使用方法

ご使用にあたって

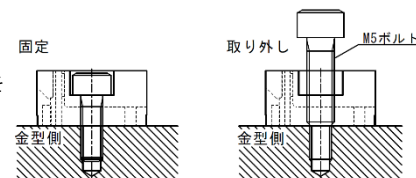
- ・ガストース設置の際は、金型への追加加工が必要です。
- ・ガスニゲは金型外まで確実に設置願います。
- ・ランナー形状が合わない場合は、お客様での追加加工も可能です。



ネジ止め方法・取外し方法

固定の際、抜き用のボルトと固定用のボルト2種類が必要となります。本体固定の際は、金型へM4タップ加工の追加加工をお願い致します。

※M4ボルトで固定して下さい。



取扱上の注意事項

- 組み込み時は硬さを考慮し、プラスチックハンマー等で組み込みをお願いいたします。
- フィルターの交換時期は、金型・成形条件により異なります。お客様での判断でお願い致します。弊社では、金型メンテナンス時にフィルターの交換をご提案しております。

価格表

Code No	G	価格
SPG HE	0.02 0.03	31,100円 (税込34,210円)

注文例	Code No	G
	SPG HE	- 0.03

数量別 割引価格	1~4本	5~12本	13~19本	20本以上
	価格表通	5%	10%	15%



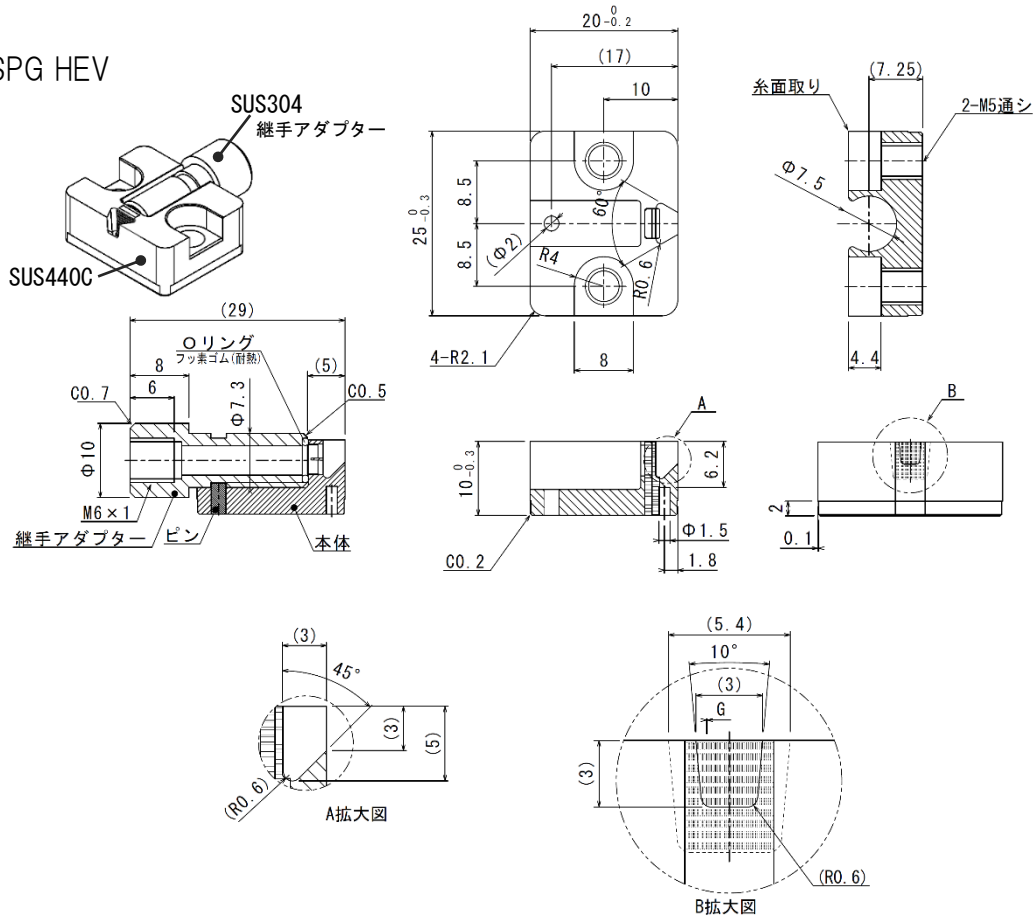
ガストース「PMS HEタイプ」は2023年8月31日をもって販売終了となりました。本カタログのSPG HE(スーパーガストース仕様)は代替品となります。

Hタイプ スーパーガストース (HEVタイプ)

部品名	材質	硬度
本体	SUS440C (焼入れ/焼き戻し)	HV600~650 (HRC56~60相当)

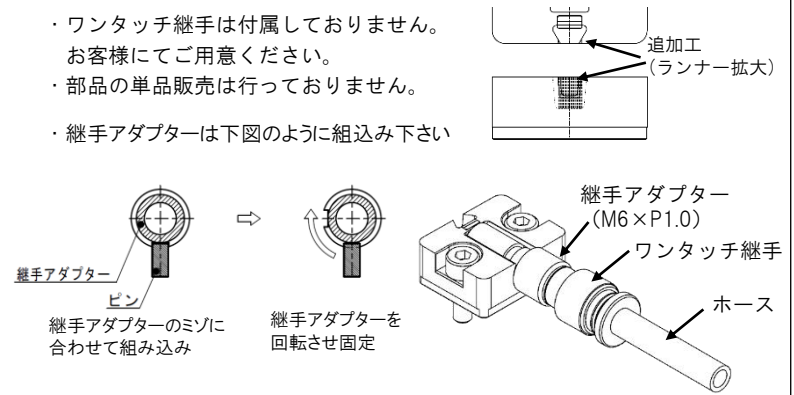
付属品: 継手アダプター

SPG HEV

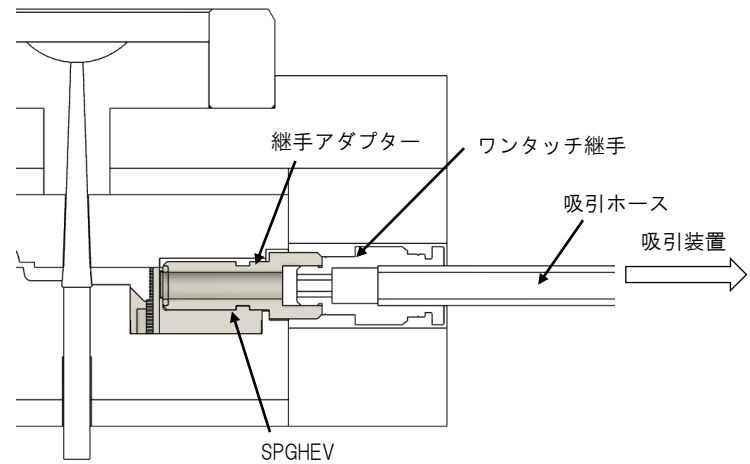


使用方法

- ・スーパーガストース設置の際は、金型への追加加工が必要です。
- ・ランナー形状が合わない場合は、お客様での追加加工も可能です。
- ・ワンタッチ継手は付属しておりません。お客様にてご用意ください。
- ・部品の単品販売は行っておりません。
- ・継手アダプターは下図のように組み込み下さい



設置イメージ



価格表

Code No	G	価格
SPG HEV	0.02 0.03	51,000円 (税込56,100円)

注文例	Code No	G
	SPG HEV	- 0.03

数量別 割引価格	1~4本	5~12本	13~19本	20本以上
	価格表通	5%	10%	15%



ガストース「PMS HEVタイプ」は2023年8月31日をもって販売終了となりました。本カタログのSPG HEV(スーパーガストース仕様)は代替品となります。