

『糸引き』でお困りのお客様

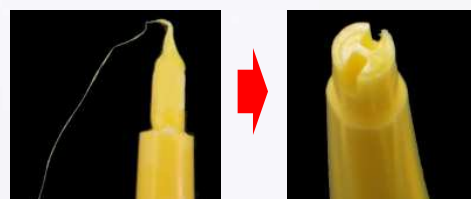
# 完全に糸引きを 防止出来ます

<受賞履歴>

2017.11 “超”モノづくり部品大賞 『機械部品賞』受賞

2018.01 第10回みやぎ優れMONO 認定

特許取得  
第6049927号



使用前

使用后

## 糸引き防止スフルー ラジエタースフルー

### ●満足度100%!!

発売開始から2年半以上経ちましたが未だ返金の連絡はありません。

### ●リピーター続出!!

注文の多くはリピートでのご注文です。  
1社で10本以上ご使用いただいている  
お客様も多数いらっしゃいます。

### ●ラインナップも続々登場!!

多くの金型に適応できるよう発売当初に比べ、  
SR部のラインナップなど多数追加しました。  
また、特注形状の対応も承っております。

ラジエータースプルーは

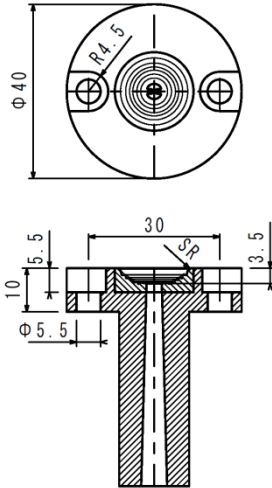
# 規格外の形状も対応できます

テーパ形状も同様に対応可能です。

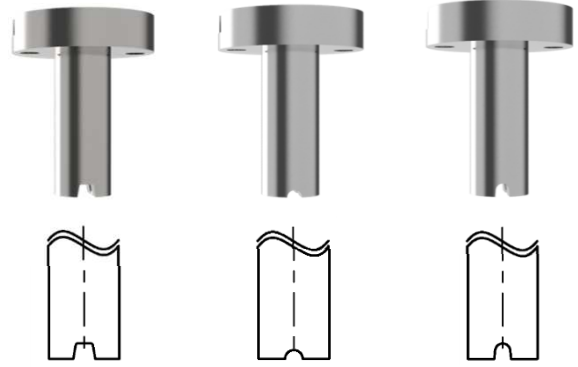
※テーパ時は全長公差LKC (0/-0.02) を推奨しています

プラモール精工規格形状  
LSBBKタイプ

フランジ部 :  $\phi 40$   
ボルト穴ピッチ : 30mm  
フランジ厚 : 10mm



ランナー加工も対応可能



台形状

半円形状

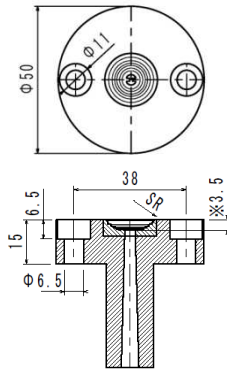
円弧形状

## <加工実績例>

このような形状でもラジエータースプルー加工が出来ます。

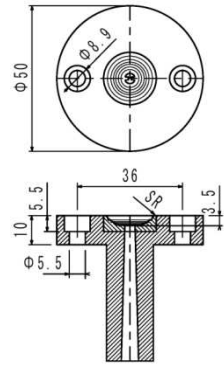
<フランジ厚15mm>

フランジ部 :  $\phi 50$   
ボルト穴ピッチ : 38mm  
フランジ厚 : 15mm

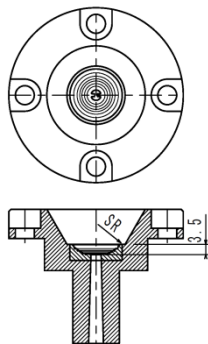


<旧JIS Aタイプ>

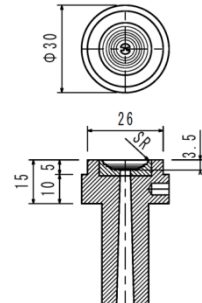
フランジ部 :  $\phi 50$   
ボルト穴ピッチ : 36mm  
フランジ厚 : 10mm



<エクステンションタイプ>



<ショルダータイプ>



規格外の製作についてのご相談、価格・納期はプラモール精工 営業部までお問い合わせ下さい。

※ P寸法・SR形状は規格値のみとなります。 材質:SKD61(HRC48~52)、HPM1(HRC37~43)

お問い合わせ先 株式会社 プラモール精工 営業部

TEL : 022-348-1250 FAX : 022-348-1244

E-Mail : eigyou@plamol-seiko.co.jp