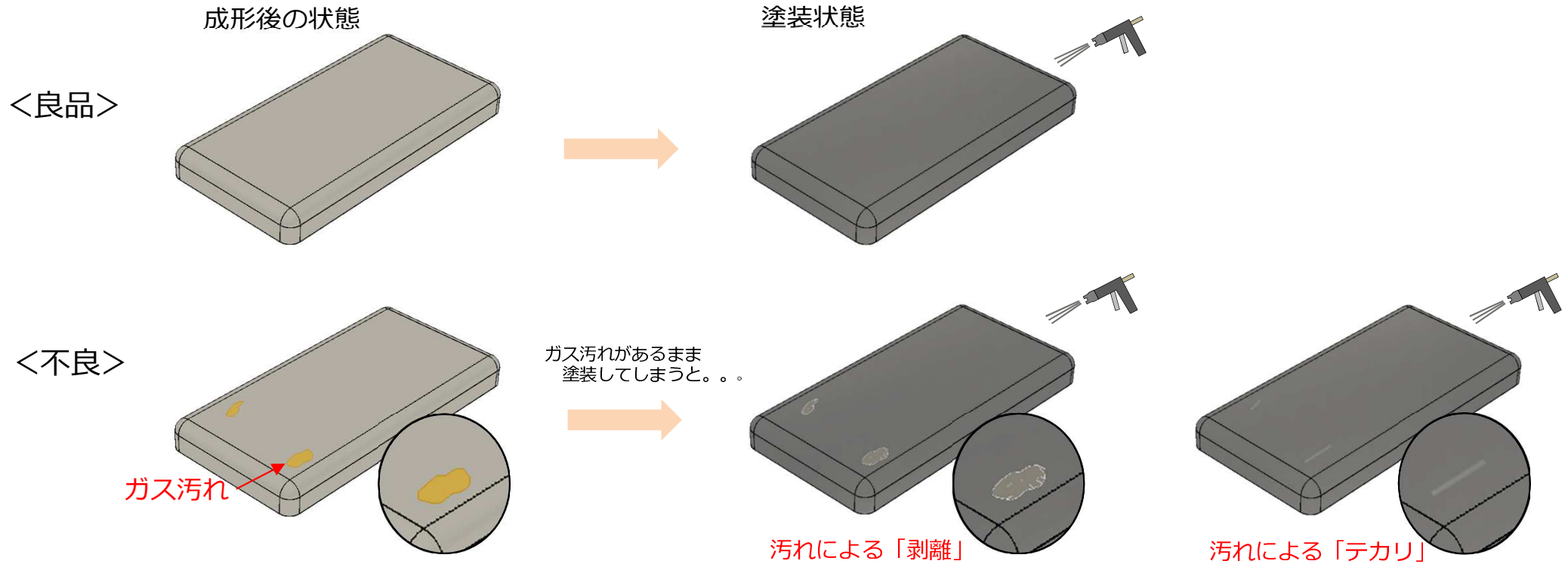


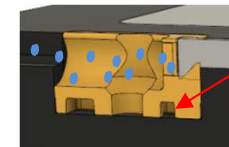
ガスによる塗装不良対策

製品へのガス汚れが付着することで、ベタつきが発生し塗装のノリが悪くなることや剥離の原因に繋がります。

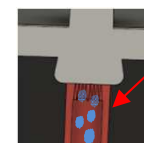


【対策】

一番は **製品部にガスを入り込まないようにする** ことです。方法として、スプルーランナー部からガスを除去することで製品部へのガスの流入は防げます。スプルー直下、ランナーエンド部からのガス抜きが非常に有効です。



ガストース (ランナーエンド用)



ガストース (エジェクタピンタイプ)

● ガス、エア

