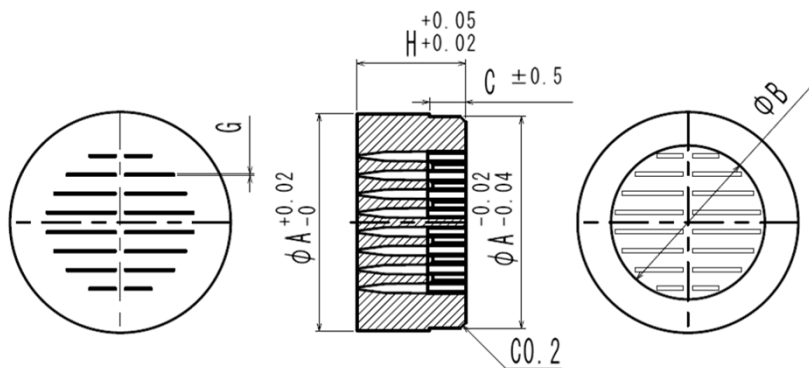


Kタイプ ガストース

| 材質 | 硬度 |
|------------------|---------|
| SUS440C | HRC38±2 |
| SUS440C(焼入れ/焼戻し) | HRC56±2 |



Kタイプ規格表

| φA | φB | H | C | G | ベント数 | 材質 | |
|-----|-----|---|-----|--------|------|-------|-----------------------------------|
| | | | | | | Code | 硬度 |
| φ4 | 2.8 | 4 | 1.5 | 0.03※1 | 3 | S44 | SUS440C (HRC38±2) |
| φ5 | 3.5 | 5 | 4 | | | | |
| φ6 | 4.2 | 5 | 5 | | | | |
| φ8 | 5.6 | 6 | 2 | 0.03※1 | 6 | S44HT | SUS440C (焼入れ/焼戻し) (HRC56±2) |
| φ10 | 7 | 6 | | | 6 | | |
| φ12 | 8.4 | 6 | | | 8 | | |

※1 G寸法は0.03mmとなり、開口率は70%程度となります。

Kタイプ価格表

| 径 | S44 | S44HT |
|-----|-------|-------|
| φ4 | 3,800 | 3,900 |
| φ5 | 4,300 | 4,400 |
| φ6 | 4,800 | 5,000 |
| φ8 | 5,800 | 6,000 |
| φ10 | 6,800 | 7,100 |
| φ12 | 7,800 | 8,100 |

●数量スライド価格

| 数量区分 | 標準対応 | | | |
|------|------|-----|------|-----|
| 数量 | 1 | 2~3 | 4~10 | 11~ |
| 値引率 | 基準単価 | 10% | 15% | 20% |

*但し同一品の場合適用とする

*特注品・大口(100本以上)の場合は別途御見積とする

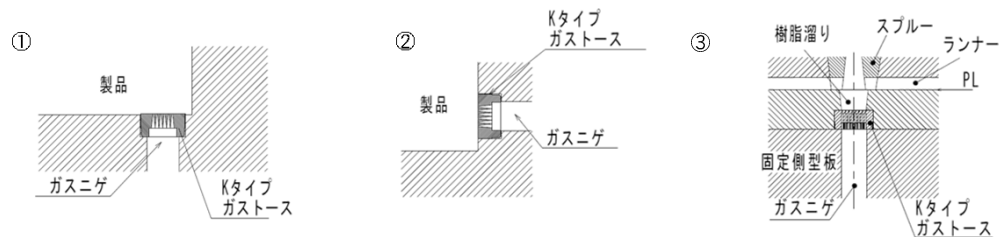
■配送料について

一度のご発注金額が金額10,000円以上の場合送料無料となります。
10,000円に満たない場合は一度につき1,000円の送料が発生いたします。

| 注文例 | Code No. | A | 材質 |
|-----|----------|---|-----|
| | PMSK | 6 | S44 |

【使用例】

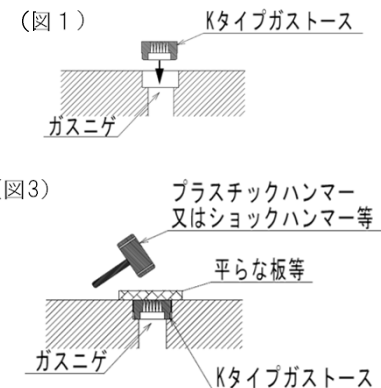
*一般的な使い方①はもちろん、平面であれば側面②に設置、コールドラグ部直下③にも設置可能です。



【金型への組込方法】

金型へは軽圧入による取付となります。

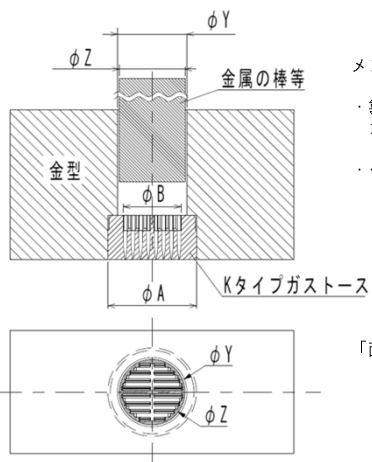
- ・金型に軽圧入する為のざぐり穴、またガスニゲ加工を行う。(図1)
- ※ザグリ穴は金型によりクリアランスの調整をお願いいたします
- ・Kタイプに平らな板等を当てプラスチックハンマー等で圧入してください。(図2・図3)



【注意事項】

- ・Kタイプガストースの上面全体に板等が水平に当たるようにし、圧入作業を行ってください。
- 一点に力が集中するような形で圧入作業を行いますとガストースの破損に繋がります。
- ・スリット面の追加加工は、G寸法の広がりおよび部品破損に繋がりますので、ご慮下さい。

【取り外し方法】



メンテナンス等で取り外す場合は、以下の事に注意して作業を行ってください。

- ・製品(HRC38±2またはHRC56±2)より柔らかい金属の棒等をガスニゲ穴(φY)から挿入し、製品裏面を叩いて取り外す。
- ・その際、金属棒等の太さ(φZ)は下記の範囲内とし、また製品裏面全体を「面」で叩くようにして下さい。1点に力が集中しますと製品の破損に繋がります。

$$\phi Y = \phi B < \phi Z < \phi A$$

$$\phi Z = \phi B < \phi Z < \phi A - 0.2$$

