

# ラジエータースプルーブシュ

見積依頼書 ・  発注書

依頼日
年 月 日

会社名		TEL		FAX	
ご住所	〒				
ご発注部署名		お名前			
ご納入部署名		お名前			

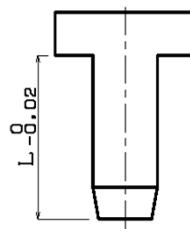
直送先会社名		TEL		FAX	
直送先住所	〒				
ご納入部署名		お名前			

《 商品詳細を確認の上、下の表に発注内容をご記入願います。 》

No	Code	D	L	SR	P	A	H	V※	G※	その他	数量	希望納期
		選択	in0.1	固定	選択	選択	選択	in0.1	in1°	選択		
1												
2												
3												
4												
例	LSBBK	13	- 45.00	- 11	- 3.5	- 2.0	- 0.5	-	-	LKC	1	

※テーパータイプのみ適用

- 通常時の全長公差は+0.1/0となります。
- 全長公差を0/-0.02へ変更の場合は、LKCをご指定下さい。
- 変更の際は"その他"へ「LKC」と入力をお願いします。
- ※商品納入後、お客様にて全長の調整を行わない場合は、全長公差変更のLKC追加を推奨させていただいております。



L寸公差変更

$$L + 0.1 \rightarrow L - 0.02$$

※LKC適用時

L : (in) 0.01可

- 納期は、受注後8～12日となります。ご希望の納期がございましたら、表記願います。
- ただし、現場の状況によりご希望に添えない場合もありますのでご容赦願います。
- 上記内容に応じて、折り返し「見積書」または「注文請書」を返信させていただきます。
- 規格外の発注は、そのまま寸法をご記入頂くか、別途図面を送信して頂き、「見積書」を返信致します。
- この商品のご使用にあたり、いくつか注意事項が御座います。注意事項については商品カタログをご確認下さい。

## 本社・工場

住所 : 宮城県富谷市鷹乃杜4丁目3-5  
 FAX番号 : 022-348-1244  
 メール送信 : [order@plamoul-seiko.co.jp](mailto:order@plamoul-seiko.co.jp)

## 関連会社 : 株式会社プラモール精工 大阪

FAX番号 : 06-6170-5506  
 メール送信 : [m-wako@plamoul-seiko.co.jp](mailto:m-wako@plamoul-seiko.co.jp)

## 株式会社プラモール精工

ver\_1.02